



**ESPERIENZA
E AFFIDABILITÀ
DAL 1980**

UNA CASCATATA DI ARIA FRESCA

RAFFRESCA CON UN GOCCIO D'ACQUA! 

ECOLOGICO // NESSUN GAS REFRIGERANTE // GRANDE RESA
BASSISSIMI COSTI DI UTILIZZO (MENO DI 2 EURO AL GIORNO)
PRONTO ALL'USO IN POCHI STEP // NESSUN IMPIANTO RICHIESTO // NESSUNA OPERA MURARIA

PROVA GRATIS IL TUO RAFFRESCATORE SENZA OBBLIGO D'ACQUISTO

AFFRETTATI A RICHIEDERE IL RAFFRESCATORE IN PROVA GRATUITA PER 15 GIORNI: POTRAI PROVARE L'EFFICACIA DEI RAFFRESCATORI DIRETTAMENTE PRESSO IL TUO STABILIMENTO O LABORATORIO (spese di trasporto per il ritiro e l'eventuale resa della merce sono a carico del cliente visionante)



E.T.E.M. s.r.l. DIVISIONE TERMOTECNICA
Via XXV Aprile, 7 • 27010 VALLE SALIMBENE (PV) Italy
Tel. +39 0382 485638
www.etemtermotecnica.it • info@etem.it
C.F. e P.I. 00822250189

RAFFRESCATORI D'ARIA

CON PORTATA DA 2500 A 70000 m³/h

CARATTERISTICHE GENERALI

I raffrescatori d'aria sono l'alternativa **efficace, economica** ed **ecologica** ai tradizionali condizionatori.



Significativo abbattimento del calore

Maggiore è la temperatura esterna, maggiore è la resa del raffrescatore

Resa ottimale con porte e finestre aperte



Ricambio d'aria continuativo e costante

Immissione nell'ambiente di aria fresca e purificata

Minima manutenzione



Minimo assorbimento energetico (1Kw/h)

Minimo consumo d'acqua (20 Lt/h circa)

Installazione semplice e veloce



La soluzione ecologica che rispetta l'ambiente

Nessun gas refrigerante immesso nell'aria

Miglioramento della salubrità dell'aria e dell'ambiente di lavoro

PRINCIPIO DI FUNZIONAMENTO

I raffrescatori d'aria funzionano ad evaporazione, in modo totalmente naturale ed ecologico. L'aria, aspirata dal ventilatore, attraversa i pannelli gocciolatori imbevuti d'acqua e viene riemessa nell'ambiente raffreddata e purificata. **Maggiore è la temperatura esterna, maggiore è la resa dei raffrescatori!**

modelli MOBILI • superficie trattata 50 - 250 mq



Mod. RF 2.5
portata d'aria mc/h 2500



Mod. RF 5 - C
portata d'aria mc/h 5000



Mod. RF 6 - R
portata d'aria mc/h 6000



Mod. MEV/R
portata d'aria mc/h 18000

modelli FISSI • superficie trattata 150 - 400 mq



Mod. RF 16 MEV/FO
portata d'aria mc/h 16000



Mod. RF 18 MEV/F
portata d'aria mc/h 18000



Mod. RF 30 MEV/F
portata d'aria mc/h 30000

anche modelli
con ventilatore
ad ALTA
PREVALENZA



modelli FISSI • per applicazioni sul tetto



Mod. RF 18 MEV/FT
portata d'aria mc/h 18000



Mod. RF 30 MEV/FT
portata d'aria mc/h 30000



**PROVA
GRATUITA**

settori di APPLICAZIONE

- Alimentare
- Metalmeccanica
- Plastica e Gomma
- Industria tessile
- Chimica e Farmaceutica
- Elettronica
- Logistica e Imballaggio
- Industria del mobile
- Lavanderie e Tintorie
- Officine meccaniche
- Tipografie
- Ristoranti / Pizzerie / Bar / Dehors
- Stabilimenti balneari
- Impianti sportivi e Tensostutture
- Agricoltura e Allevamenti

esempi di APPLICAZIONE INTERNA



esempi di APPLICAZIONE ESTERNA



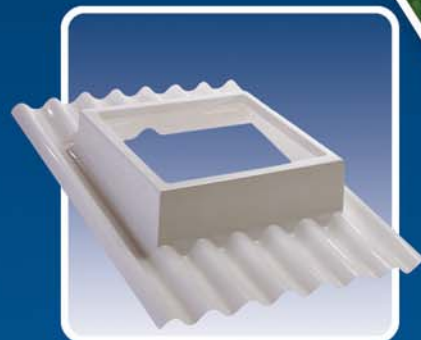


VENTILATORI ESTRATTORI

APPLICAZIONE A PARETE



APPLICAZIONE
A TETTO



I **ventilatori estrattori** forniscono un ricambio di aria costante e garantiscono la salubrità dell'aria in allevamenti, serre, all'interno degli ambienti industriali, eliminando fumi di lavorazione e ristagni d'aria. Si consigliano in abbinamento ai raffrescatori quando il locale non è dotato di adeguate o sufficienti aperture.